



ARQUITECTOS. MARIA EMILIA JAIME.

UBICACIÓN. VENADO TUERTO, STA. FE

ASESORES.

SUPERFICIE 90 M2

DIRECCIÓN. HARRY AMICTON 954

AÑO DE DISEÑO. 2022

PROPIETARIO. MARIA VICTORIA CARRAZZA Y TOMAS VISCA

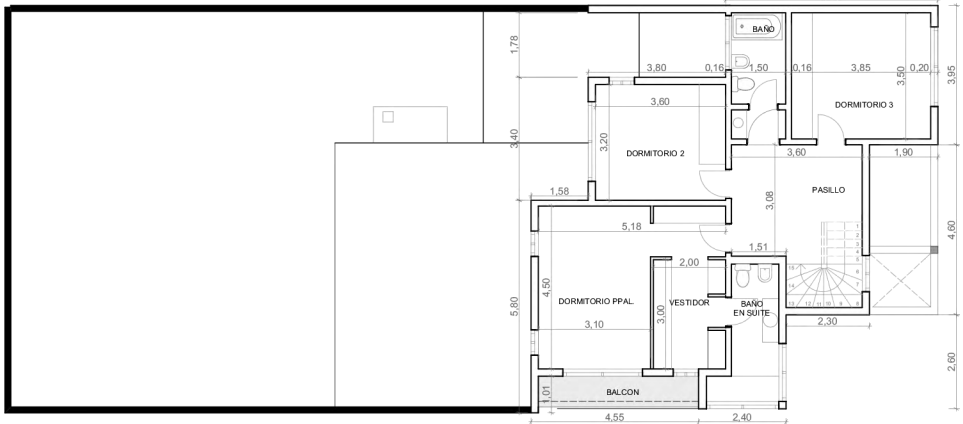
AÑO DE CONSTRUCCIÓN. 2022- ACTUALIDAD

Esta reforma se ubica en un barrio en consolidación en las afueras de la Ciudad de Venado Tuerto. El lote se encuentra en una esquina con frente este. Sus comitentes solicitan una ampliación en planta alta en base a una construcción existente de 80 m2 cubiertos. Los desafíos característicos de la situación de esquina que posee el terreno y las limitantes de la construcción existente configuran el diseño del programa. Se ubica el sector húmedo en relación directa con la planta baja y a partir de allí se configuran los tres dormitorios que el programa requería. Se diseña una nueva fachada respetando la condición de esquina del lote.



— EXISTENTE
 — REFORMA

PLANTA BAJA



PRIMER PISO



LO EXISTENTE



LA PROPUESTA

