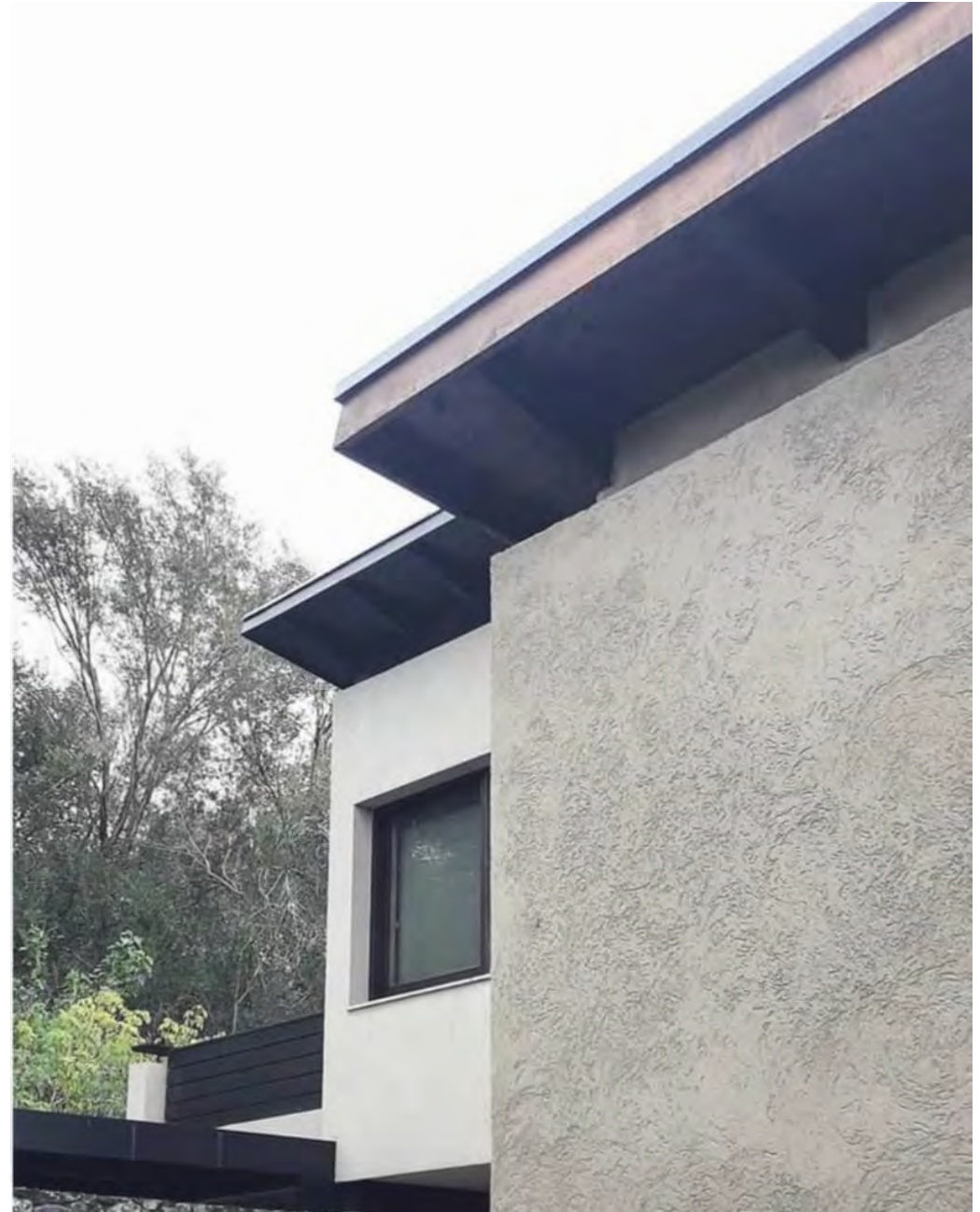
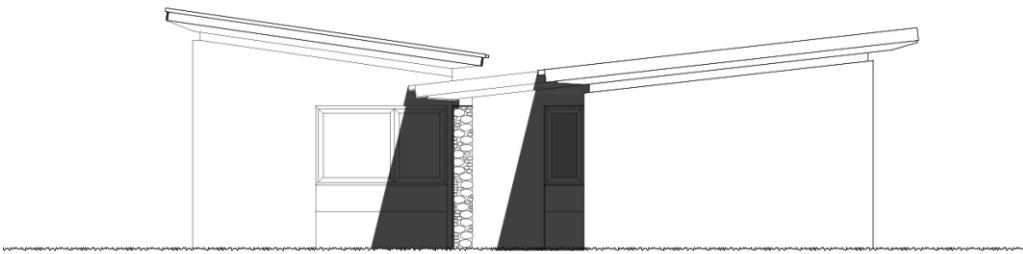
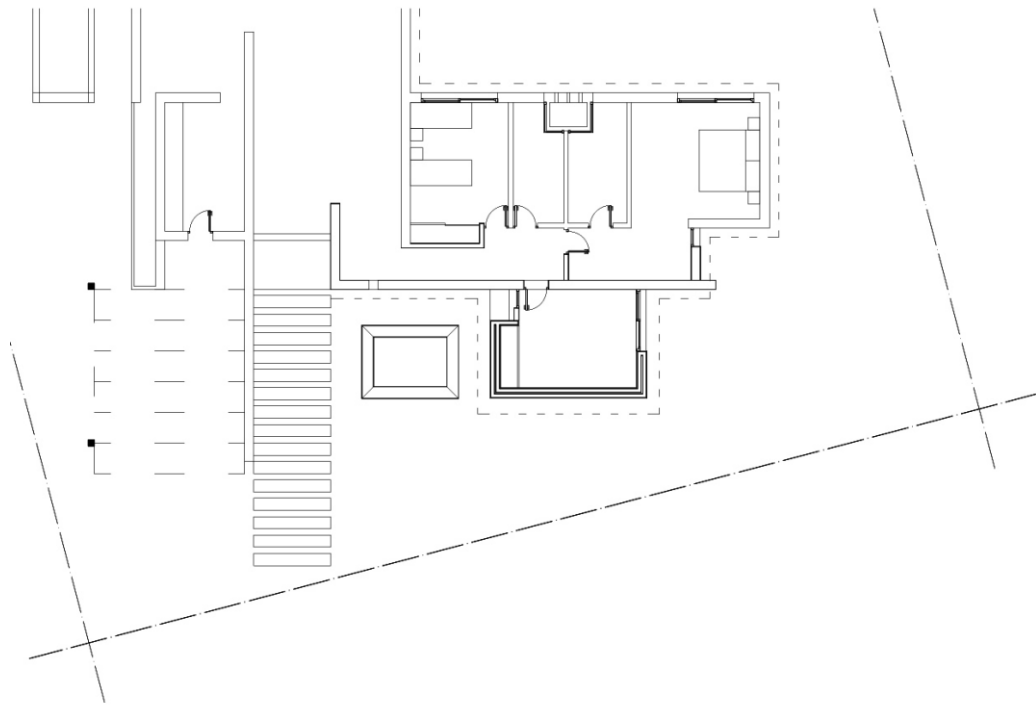


DORMITORIO PB

tipo de obra: domiciliaria. ampliación
alcance: proyecto y dirección de obra
superficie: 21m²
año: 2018
ubicación: venado tuerto, santa fe
imágenes: americo querzola

"A una vivienda existente, con un característico lenguaje arquitectónico, se le adicionó un dormitorio de 21mts² de superficie. El mismo debía lograr formar parte de la arquitectura ya existente, lo que ya pertenecía al lugar. Entonces, proyectualmente se toma como ejemplo el volumen simple de la planta alta y se lo replica en la planta baja anexándolo a la cinta de piedras existente. De esta manera, con el simple gesto de respetar lo existente, la ampliación pareciera pertenecer al conjunto desde el inicio."





TRIBUNA DE LA SOCIEDAD RURAL DE VENADO TUERTO

tipo de obra: institucional . obra nueva

alcance: proyecto y dirección de obra

superficie: 690m²

año: 2017-2018 (1º etapa)

proyecto junto a: arq. gaston molinuevo, arq. hernan ayala, arq. diego costanzo, alan fared

ubicación: venado tuerto, santa fe

concurso cau d3 vinculante año 2017

imágenes: americo querzola

"Ubicada en la misma posición que las tribunas originales, destruidas por un incendio en la década del '80, y haciéndose cargo de la historia del predio, frente a la pista central de usos múltiples, la nueva Tribuna de la Sociedad Rural de Venado Tuerto reformula las preexistencias del lugar para dar forma al nuevo edificio.

El volumen se ubica buscando las mejores relaciones con el entorno inmediato, logrando óptimas visuales e incorporando gran parte de los sectores cercanos, como la pista, la garita y la masa de vegetación existente.

El proyecto se plantea como estrategia generar un edificio compacto por medio de una única cubierta que contiene los programas requeridos, dando lugar a los espacios semicubiertos de uso colectivo y reconociendo e integrando a las preexistencias del lugar. Por su parte, la tribuna, con una gran apertura permite entablar una relación franca y directa con la pista central.

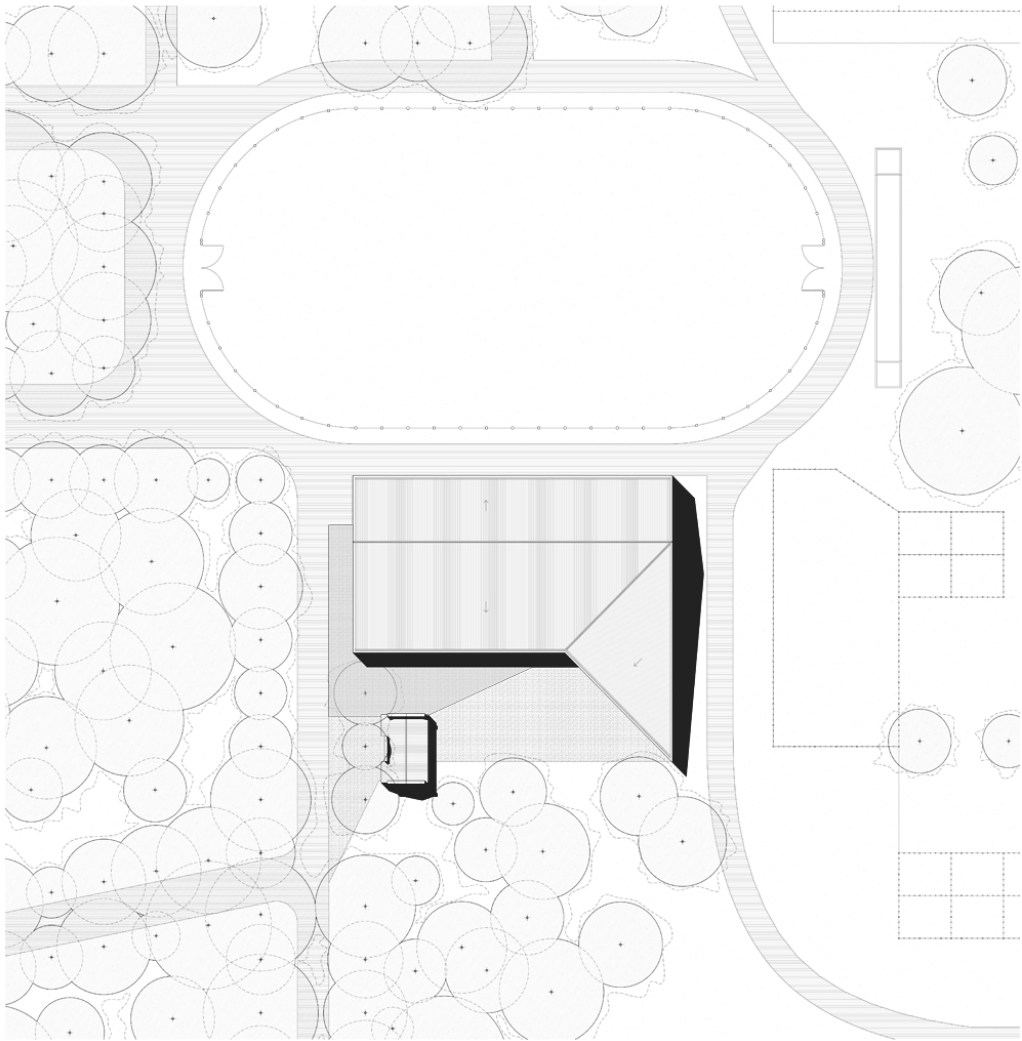
Se optó por un sistema constructivo liviano e industrializado de montaje en seco y de muy bajo mantenimiento, disminuyendo así el impacto en el sitio y los tiempos de ejecución. A su vez establece un fuerte diálogo con las morfologías de los edificios existentes.

Se reconoce la oportunidad de generar un espacio común y abierto, proyectado como atrio y espacio de transición al acceso del sum y sus anexos, lo que posibilita múltiples actividades en relación con el predio.

La doble piel del edificio contempla y permite la ventilación cruzada en sentido transversal, donde el aire que ingresa al edificio se descomprime y mejora así las condiciones térmicas.

El edificio de la nueva tribuna de la pista central de la Sociedad Rural de Venado Tuerto, reinterpreta un galpón más que se complementa al conjunto de edificios del predio, logrando de esta manera, formar un todo armonioso."



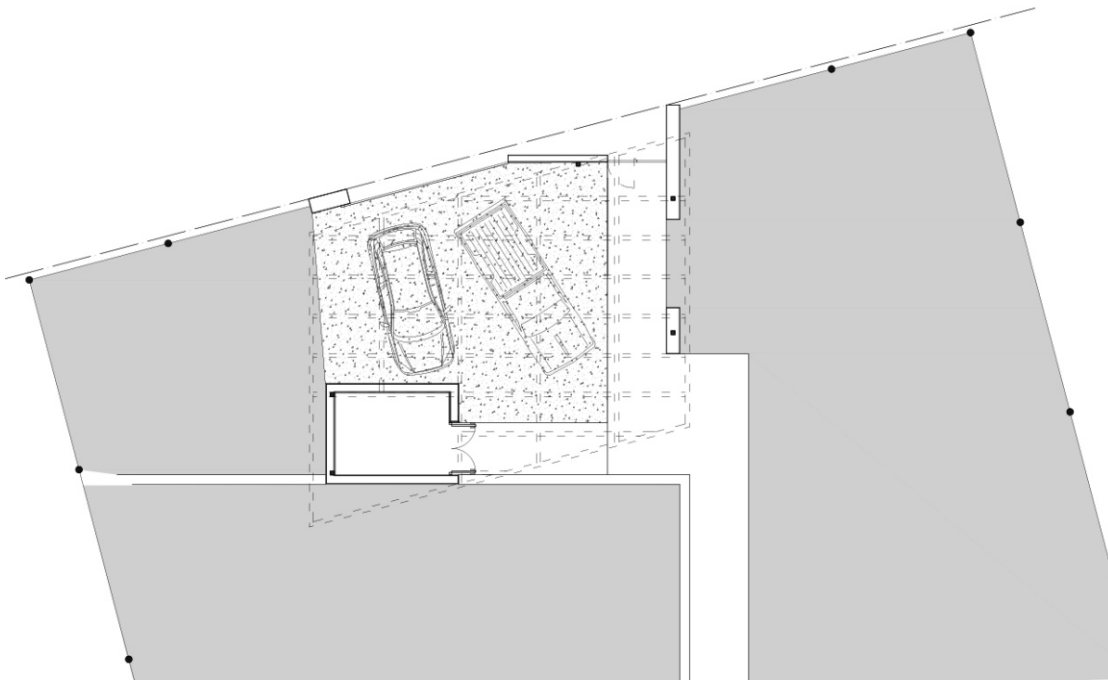


COCHERA PB

tipo de obra: domiciliaria. ampliación
alcance: proyecto y dirección de obra
superficie: 120m2
año: 2018
ubicación: venado tuerto, santa fe
colaborador: martin querzola
imágenes: americo querzola

"Sobre una pirca existente y un nuevo y sintético bloque de servicios, se estaciona esta cubierta liviana para generar una cochera permeable al contexto inmediato. De una manera lúdica y copiando los distintos ángulos de la calle y la vivienda, la cubierta, mediante un entramado metálico cubierto en partes por chapa y en partes por un cielorraso de fenólicos, genera diversos voladizos que acentúan aun más su liviandad."





NAVE CORVEN MOTORS ARGENTINA

tipo de obra: industrial logística. obra nueva

alcance: proyecto y dirección de obra

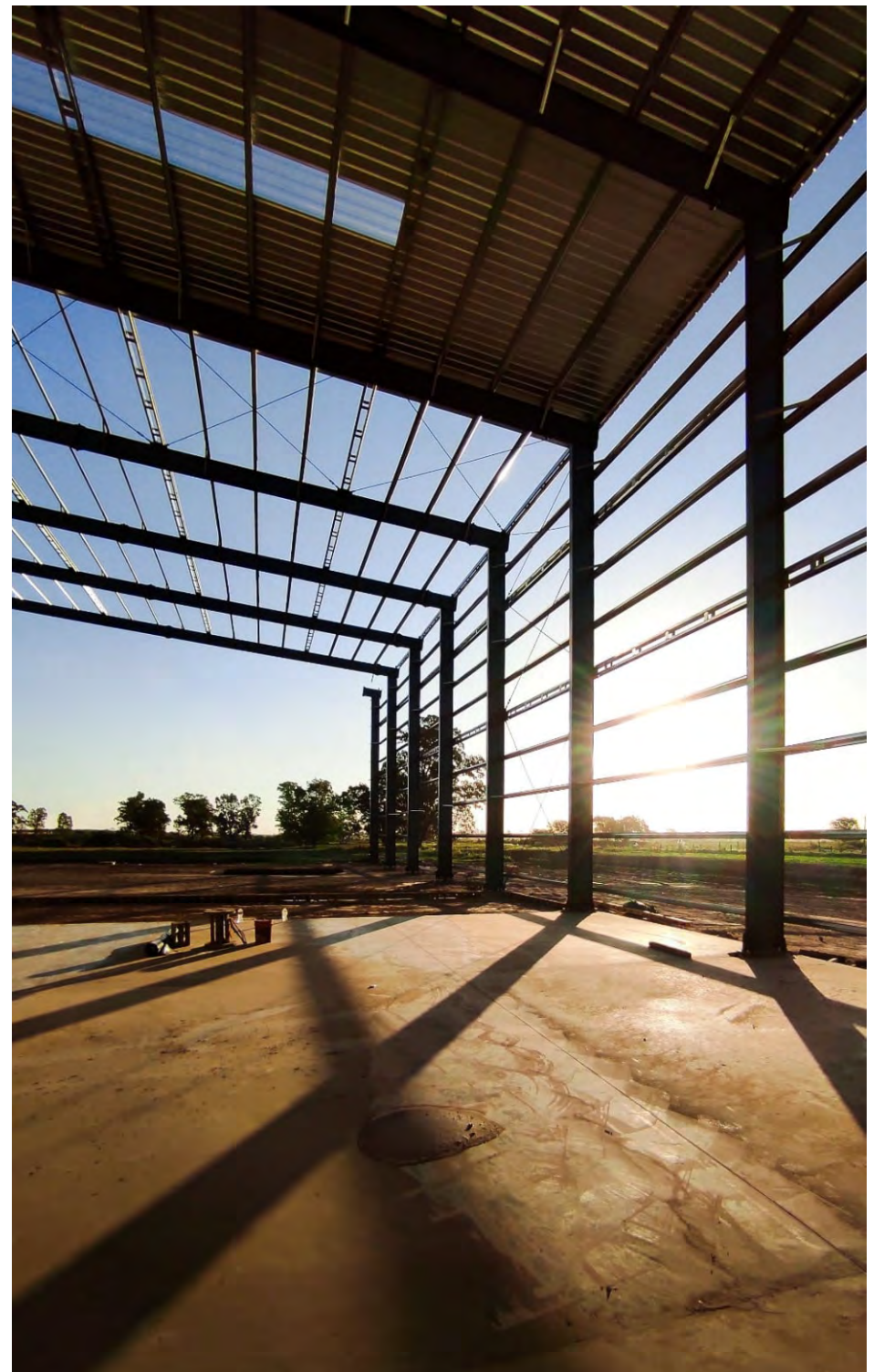
superficie: 6.000m²

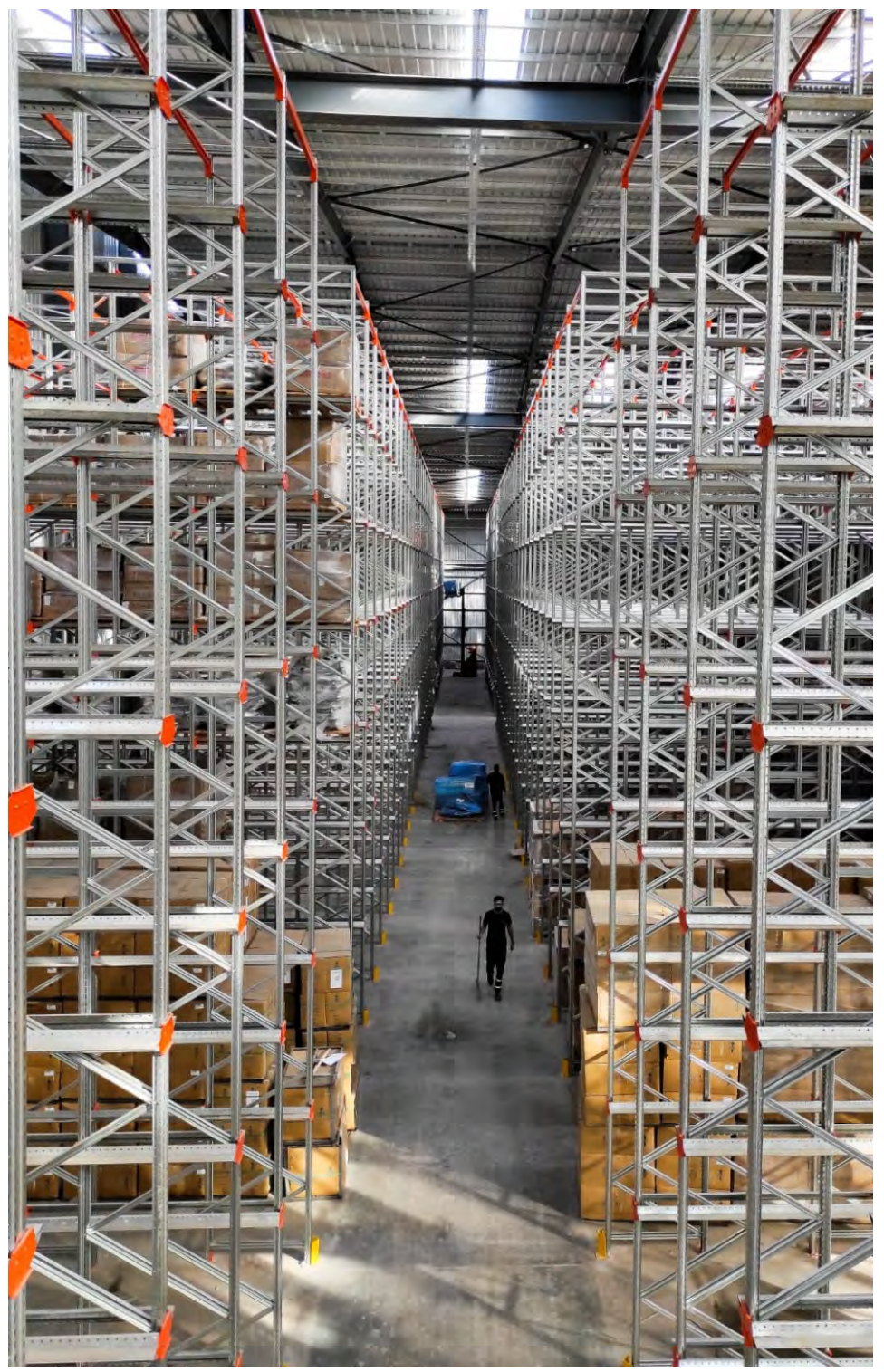
año: 2020

ubicación: venado tuerto, santa fe

imágenes: americo querzola

"En el predio de la planta actual de la empresa Corven Motors Argentina, se define realizar una ampliación de 6.000mts² cubiertos, la cual daría inicio a la primera etapa del Masterplan de crecimiento realizado desde nuestro estudio para el Grupo Iraola. Tal ampliación fue pensada, no solo para alojar motovehículos, sino también que tenga flexibilidad de uso y así poder destinarla para cualquier otra empresa del Grupo."





LOCALES CTL290

tipo de obra: comercial . reforma y ampliación

superficie: 95m2

año: 2021

ubicación: venado tuerto, santa fe

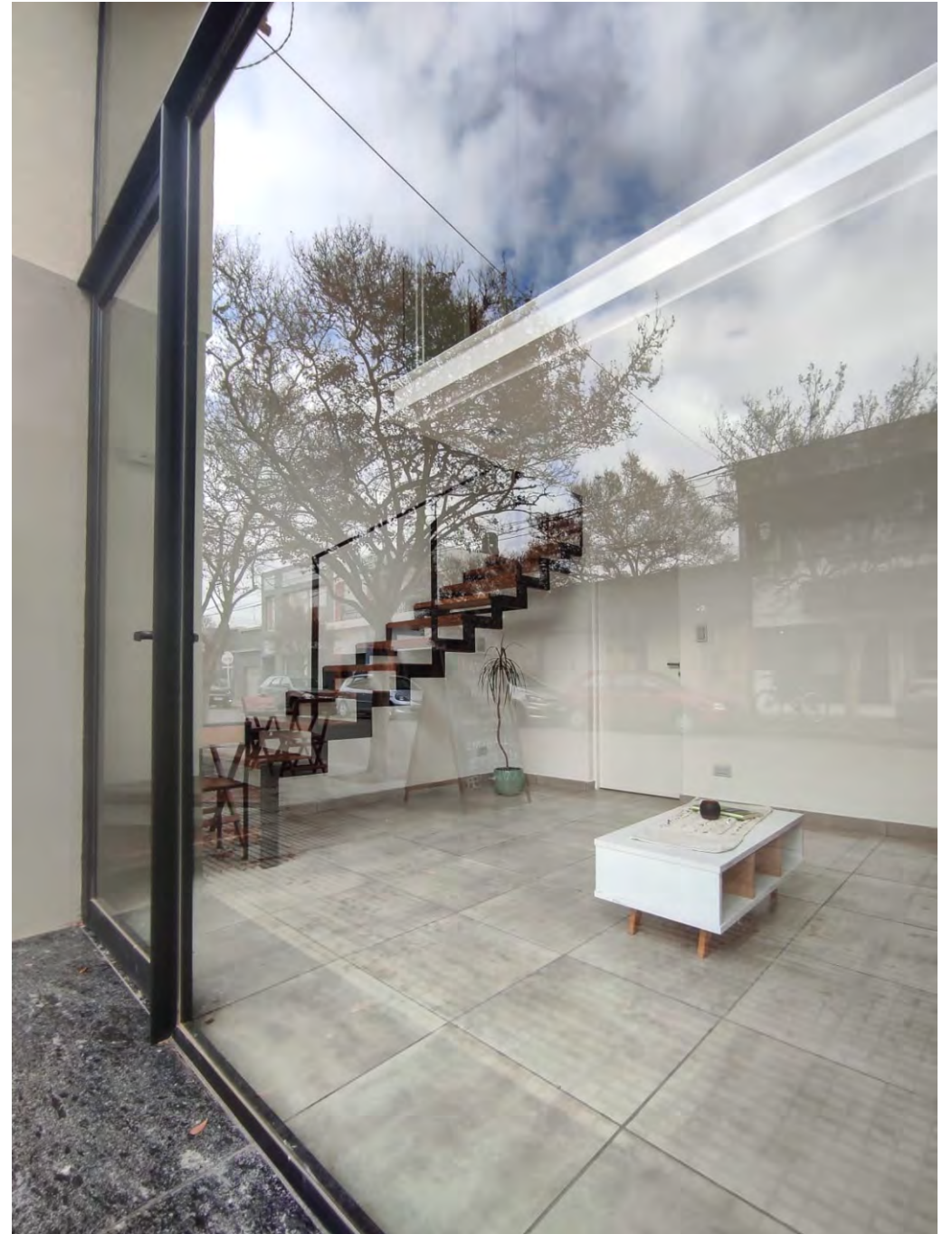
colaboradores: santiago moran, agustin lucero

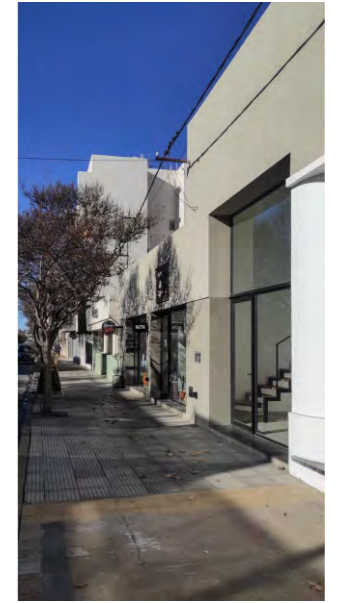
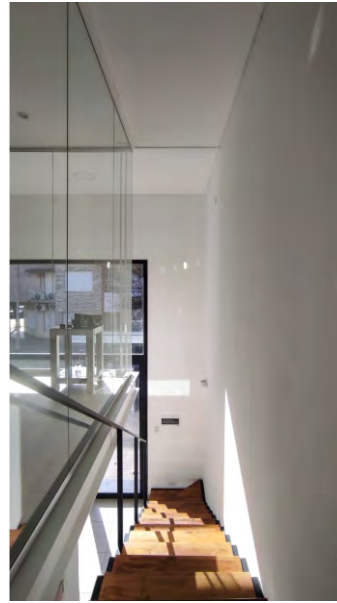
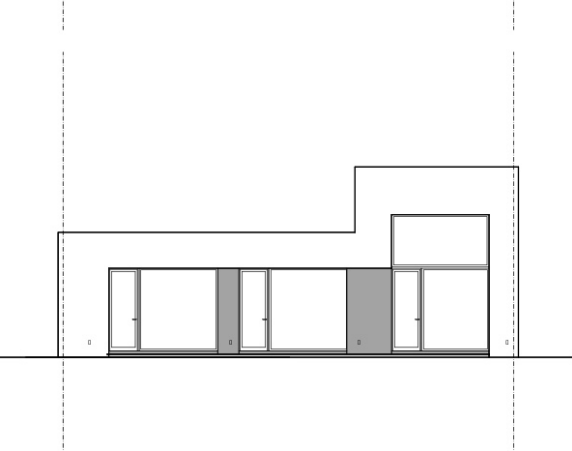
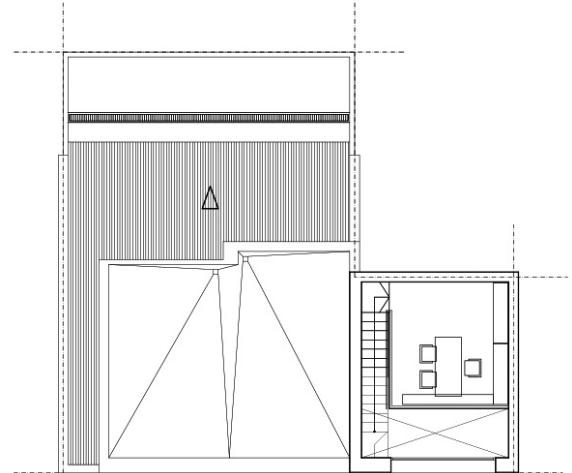
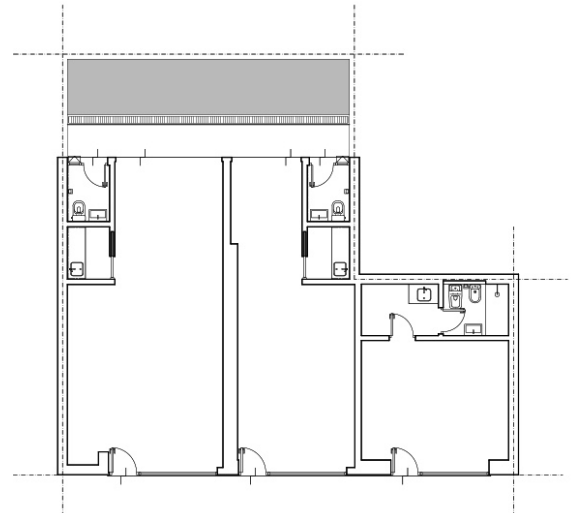
imágenes: americo querzola

"El requerimiento consiste en transformar una casa de la década del 60, ubicada en el microcentro de la ciudad, en tres locales comerciales que puedan alojar diversos tipos de uso, dotándolos no solo de servicios independientes, sino también de nuevos materiales en la totalidad de su superficie.

En el local n°3, de menor superficie, pero mayor volumen, se aprovecha esta cualidad y busca optimizar al máximo esta cualidad espacial.

La diversidad de alturas y texturas en la fachada original, nos obliga a nivelar criterios y materiales, logrando una imagen de líneas simples y puras."





CASA CAMPO LOS 4 HERMANOS

tipo de obra: residencial . nueva

alcance: proyecto y dirección de obra

superficie: 120m²

año: 2021

ubicación: zona rural san eduardo, santa fe

colaborador: agustin lucero

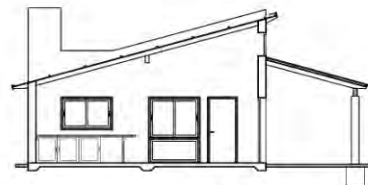
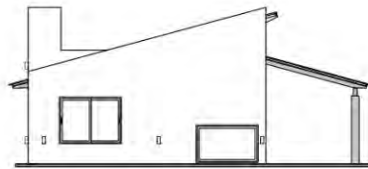
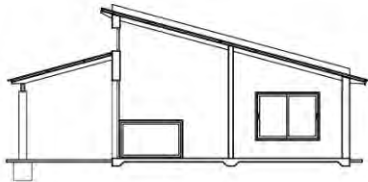
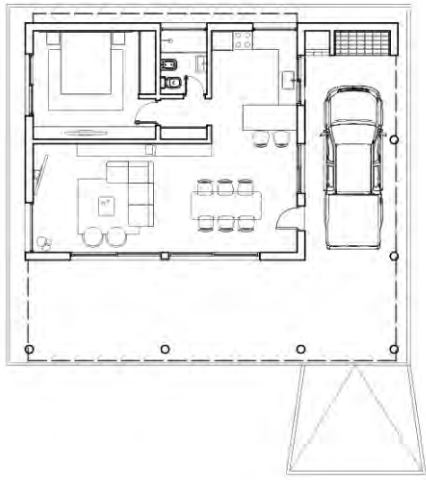
imágenes: americo querzola

"Ubicada en la zona rural de San Eduardo, un pueblo en el sur de Santa Fe, la casa de tan solo 70m² cubiertos y otros 50m² de galería, se posiciona en el centro de la parquización existente.

El estar comedor con su notable altura, capta la mayor iluminación cenital y se relaciona directamente con el parque a través de la amplia galería de ladrillos recuperados (de la tapera que antes allí se encontraba). La cocina se relaciona automáticamente con el asador y sus pinos que le dan ese fondo escénico.

Por último, el dormitorio se abre al Este, enmarcando los mejores amaneceres que el campo ofrece día a día."





KILGRUMAN

tipo de obra: residencial . reforma y ampliación

alcance: proyecto y dirección de obra

superficie: 380m2

año: 2021

ubicación: zona rural cavanagh, cordoba

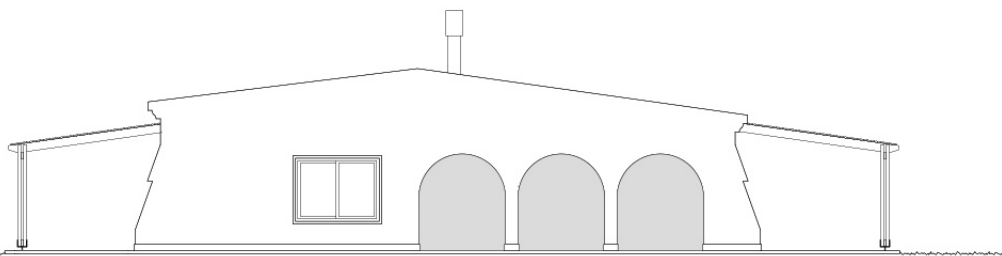
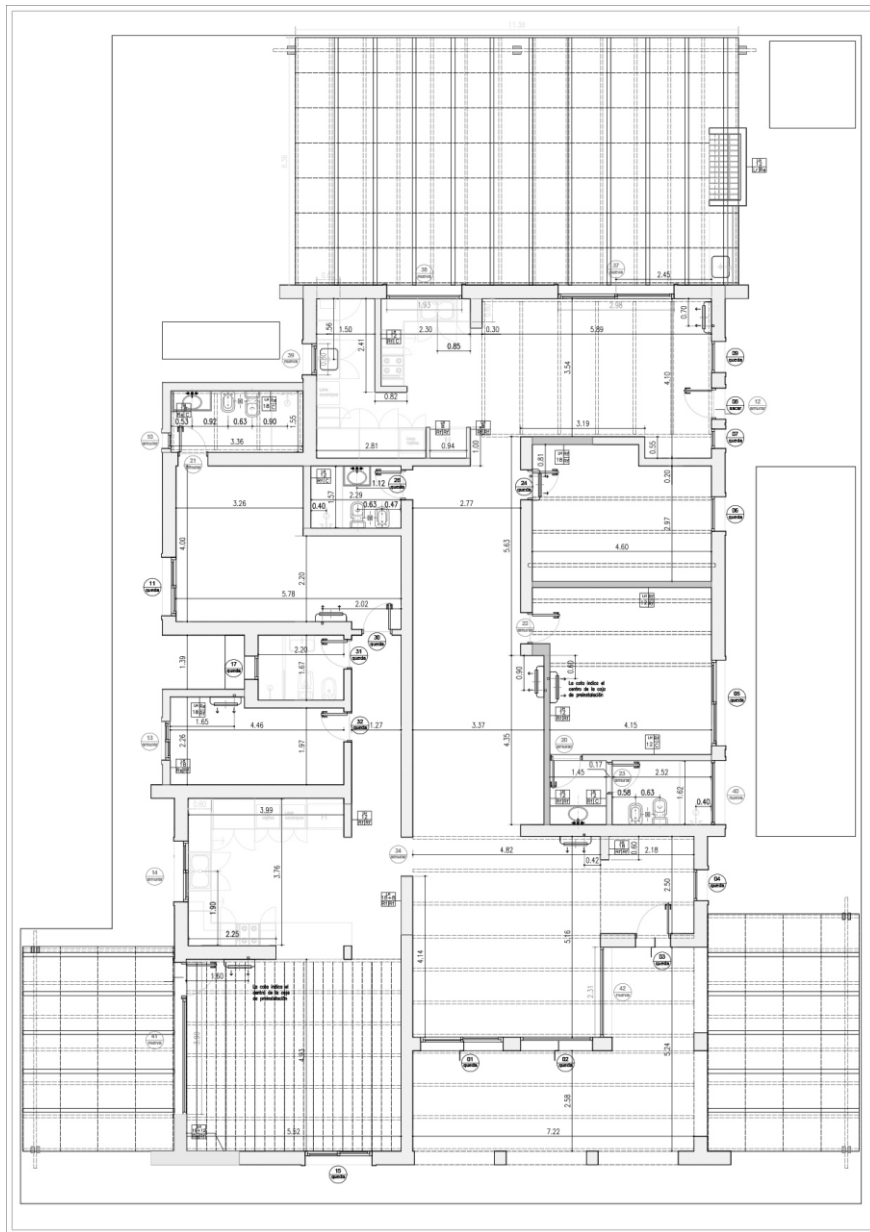
colaboradores: arq. rocio pacio, santiago moran

imágenes: americo querzola

"Ubicado en plena zona rural, la casa central del casco histórico de la estancia Kilgruman debe ser refaccionada. Aprovechando todas las reformas edilicias que hay que realizar para ponerla a punto, el programa existente se reordena y se modifica para lograr realizar dos viviendas bajo un mismo techo. De esta manera, en los más de 300mts2 cubiertos, se ubicarán dos viviendas: una destinada a una familia de manera fija, y otra vivienda para los huéspedes que esporádicamente visiten la estancia.

En el exterior, mediante un simple gesto de unificar los tonos en la fachada y generando molduras a cada abertura, como también sumando nuevos sectores que le agregan otras espacialidades, se logra un radical cambio. A su vez, en el interior que se pretende obtener una continuidad visual en todos los espacios y un mejor flujo de los mismos, se trabaja un concepto amplio y abierto, eliminando muros y generando nuevos ambientes mucho más aprovechables."



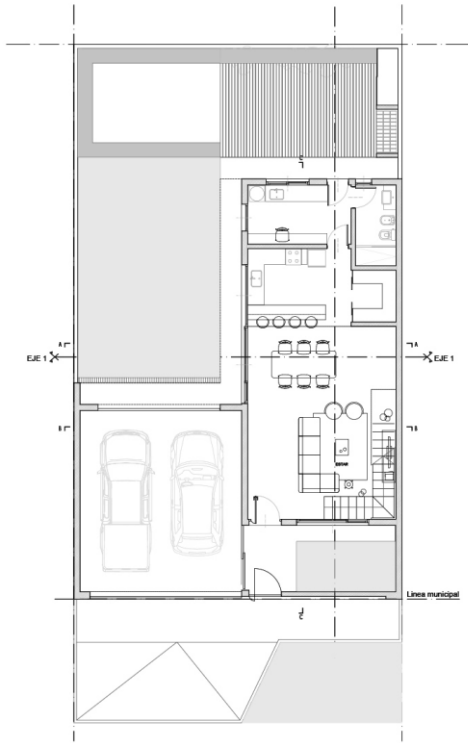


CASA NR

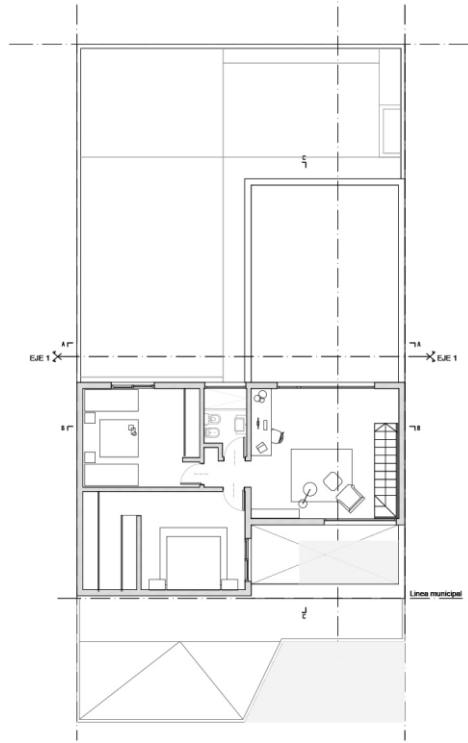
tipo de obra: residencial . obra nueva
alcance: proyecto y dirección de obra
superficie: 210m2
año: 2021
ubicación: venado tuerto, santa fe
colaboradora: arq. rocío pacio
imágenes: americo querzola

*"Ubicada en un lote de dimensiones acotadas, a pedido de los clientes, la CASA NR se cierra hacia la fachada para tener un mejor control de la privacidad y por el contrario se abre plenamente hacia el norte, en coincidencia con el gran patio, relacionando desde aquí todos los locales de la casa.
El programa se organiza de manera tal que se optimizan todas las cualidades del terreno."*





planta baja



planta alta



CASA AV

tipo de obra: residencial . reforma y ampliacion

alcance: proyecto y dirección de obra

superficie: 213m2

año: 2022

ubicación: venado tuerto, santa fe

colaborador: santiago moran, agustin lucero, guillermo pacio

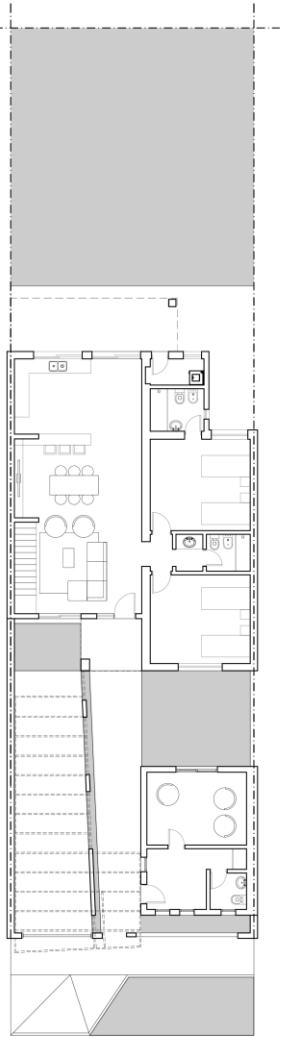
imágenes: americo querzola

"La apertura de espacios y generar nuevas visuales fueron los principales elementos de este proyecto. Varios elementos estructurales fueron necesarios para poder lograr llevarlo a cabo.

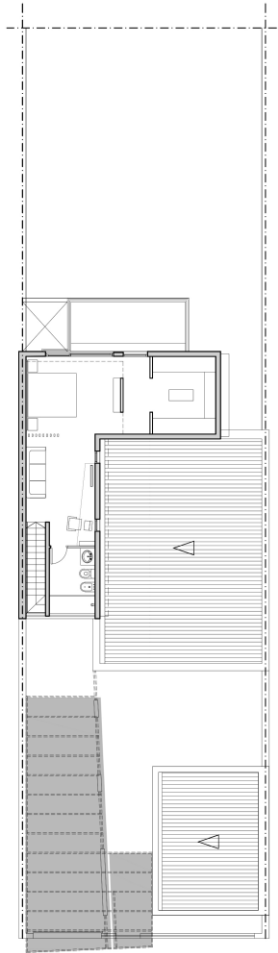
La planta baja se despojó de muros y se conectó con el patio, con el cual antes no existía relación alguna más que una puerta ciega. El nuevo flujo de circulación atraviesa todos los espacios en planta baja dejando el acceso a planta alta, protagonista y resguardado a la vez.

En la planta alta, en el dormitorio en suite se disfruta la tranquilidad que ofrece, con su relación directa hacia el patio."

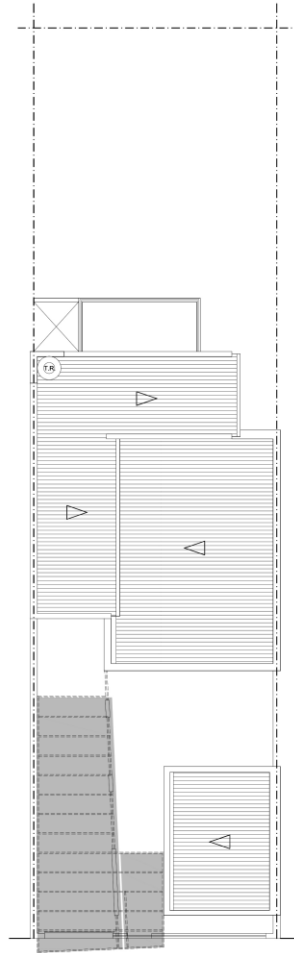




planta baja



planta alta



planta de techos



NUEVA SEDE CENTRO REGIONAL PARA EL DESARROLLO DEL SUR DE SANTA FE

tipo de obra: concurso vinculante. institucional

año: 2022

proyecto junto a: arq. adolfo schlieper

ubicación: venado tuerto, santa fe

concurso capsf d3 vinculante

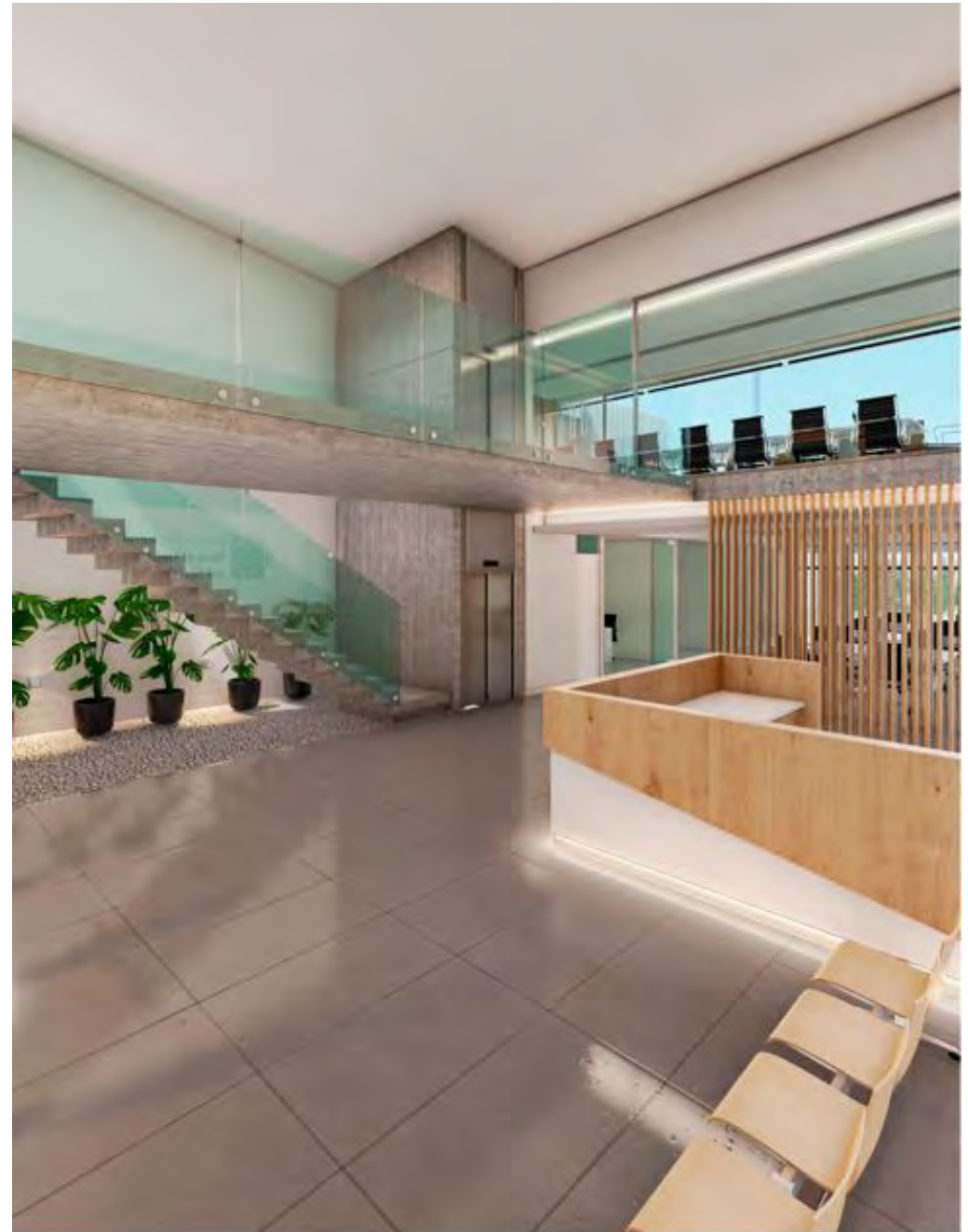
"El proyecto para el edificio de la sede del Centro Regional para el Desarrollo del Sur de Santa Fe se propone como un gran contenedor en relación al contexto inmediato y a las visuales que el sitio de intervención ofrece, en una clara relación con la llanura pampeana argentina.

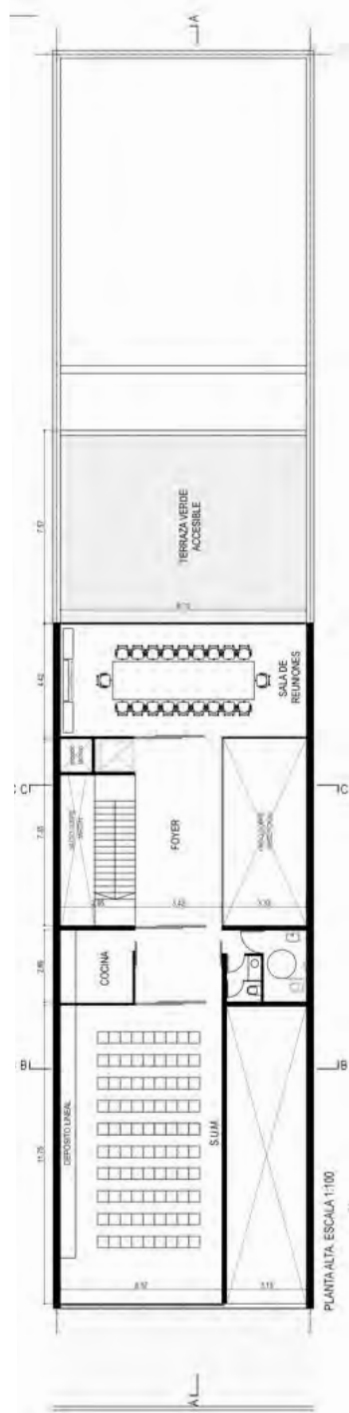
El proyecto incorpora la vegetación mediante grandes espacios verdes: el jardín de ingreso, el patio que responde al retiro reglamentario, una terraza en planta alta en relación a la sala de reuniones, y, por último, una cubierta verde sobre el sector de servicios del salón de usos múltiples.

La planta baja se relaciona directamente con el espacio público generando una gran plaza de ingreso al edificio, acompañada de un espacio verde en su recorrido. Al ingresar, un espacio en doble altura genera la recepción que nos recibe para toda el área administrativa que aquí se encuentra.

La planta alta aloja los sectores de reuniones y salón de usos múltiples, proponiéndose como dos espacios independientes y relacionados con la doble altura de ingreso. La cara inferior del volumen del salón de usos múltiples, es la gran protagonista del proyecto, ya que genera la gran fachada hacia la calle y hace las veces de cubierta de la plaza de ingreso, espacio ideal -junto con el patio posterior- para hacer actividades al aire libre.

En cuanto a la materialidad del edificio, hemos optado, por un sistema de losas premoldeadas que abarcan todo el ancho del terreno, usando estructura independiente sobre los muros medianeros como apoyos. En cuanto a la estructura de cubierta, la misma es inclinada hacia el oeste, con una pendiente que permite la recolección de agua de lluvia, reutilizándose para el riego de las terrazas verdes y el patio. La misma se ve interrumpida en el sector de servicios del salón de usos múltiples para el espacio exterior que aloja la provisión de agua potable y la terraza verde de todo el ancho del lote que permite iluminar el foyer y el salón de usos múltiples. ."





CASAS ALSINA

tipo de obra: residencial . obra nueva

alcance: proyecto y dirección de obra

superficie: 268m2

año: 2022 (en obra)

ubicación: venado tuerto, santa fe

colaborador: agustin lucero, guillermo pacio

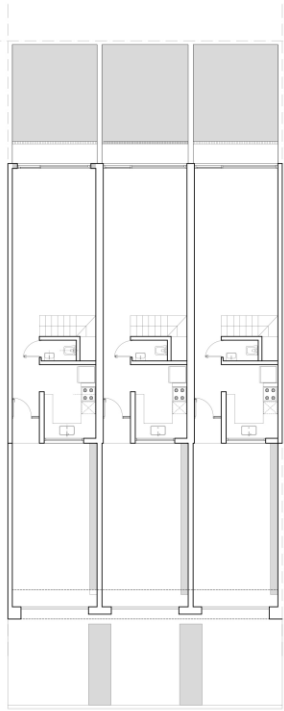
imágenes: americo querzola

"Ante la demanda de casas y departamentos para alquilar, surge este encargo. Las dimensiones del lote no regalan nada por lo que se busca sacar el mayor provecho posible al reglamento de edificación.

En la planta baja, el ingreso nos lleva directamente al sector público, en donde el estar comedor se relaciona directamente con el patio. La escalera, protagonista, nos dirige hacia los programas privados.

En cada ambiente, la iluminación y ventilación natural tienen el mayor protagonismo".

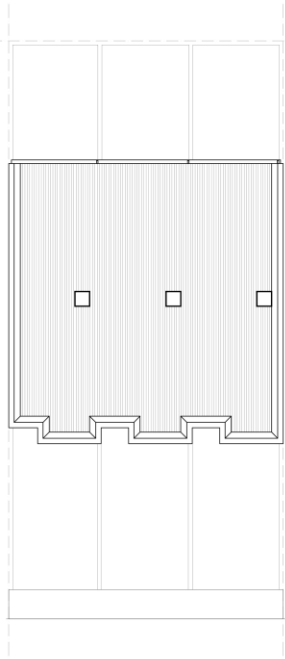




planta baja



planta alta



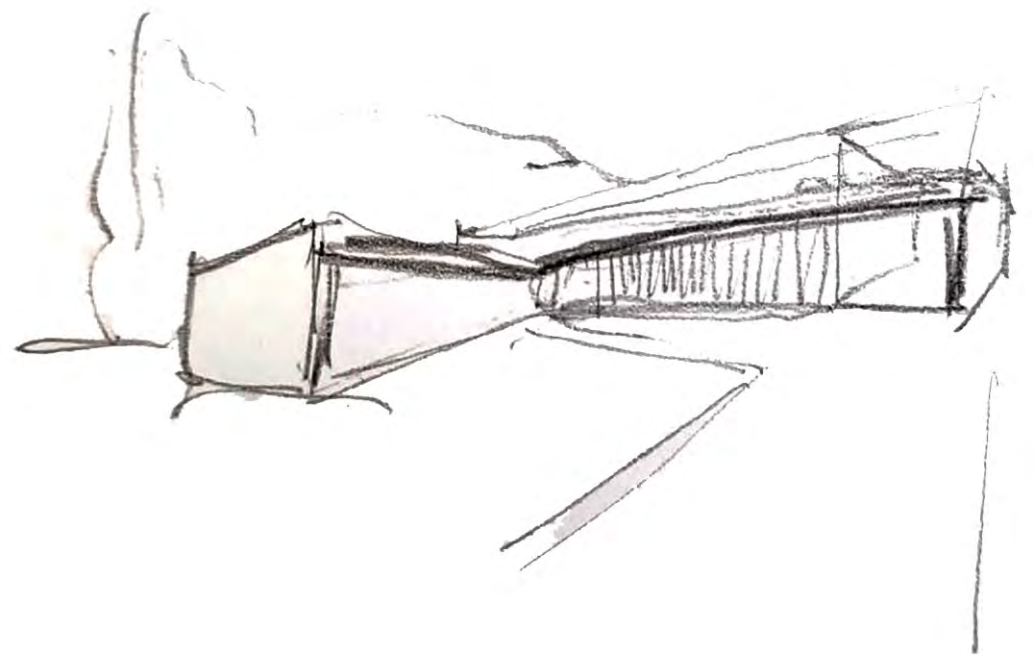
planta de techos

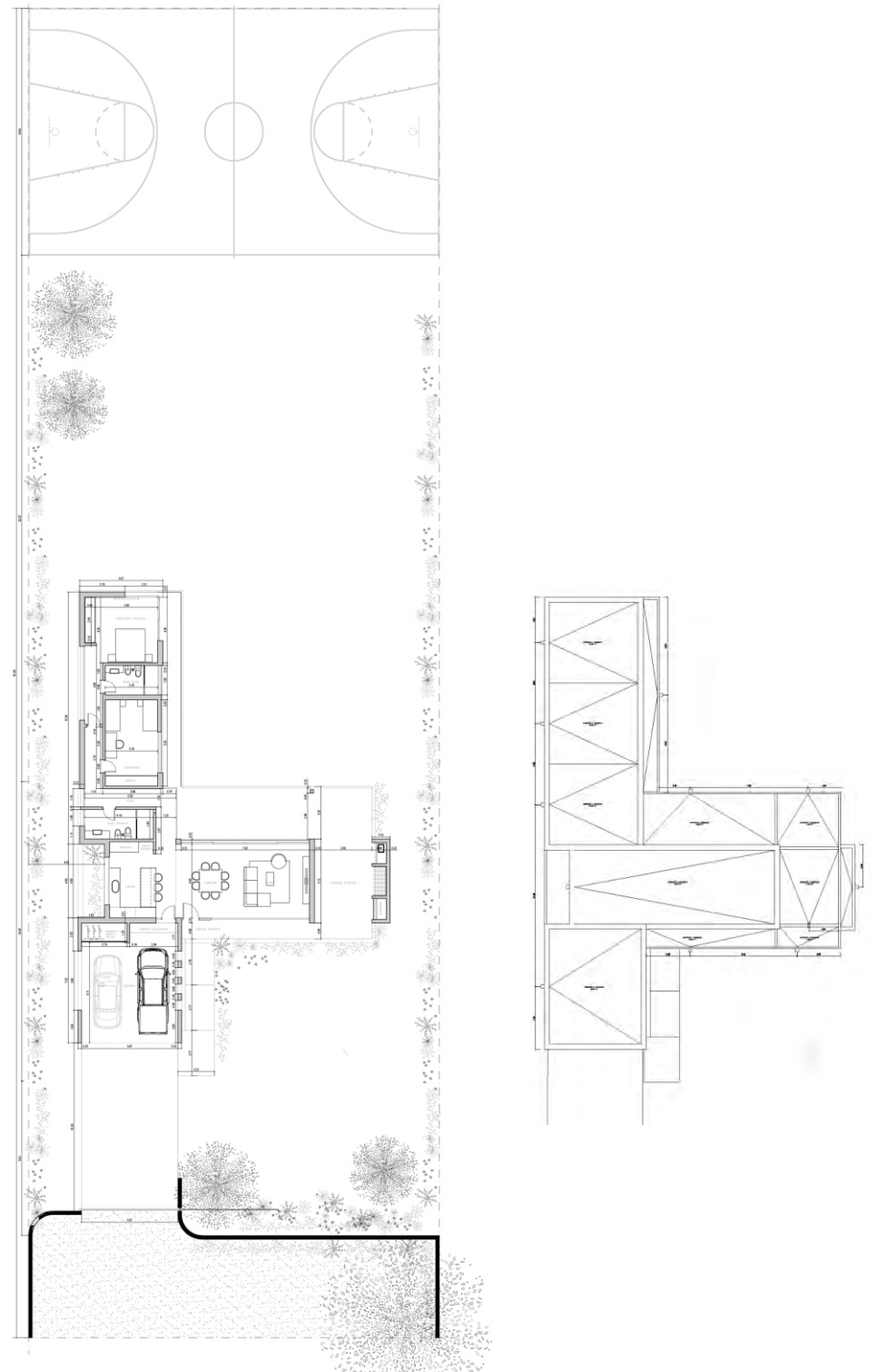
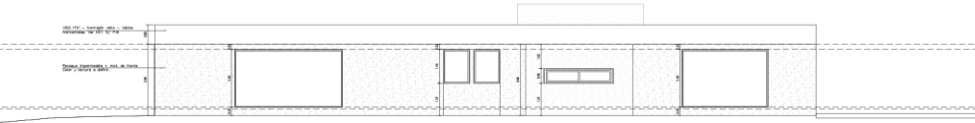
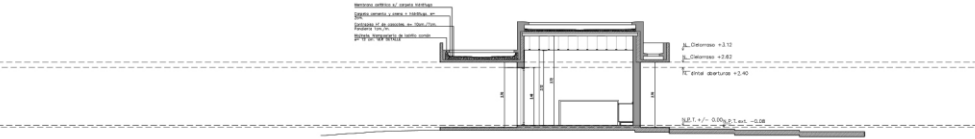
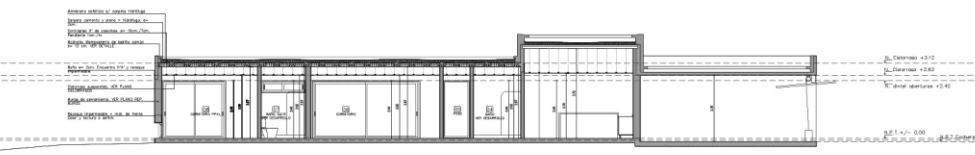
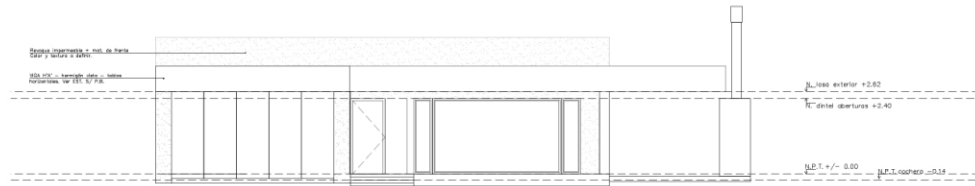
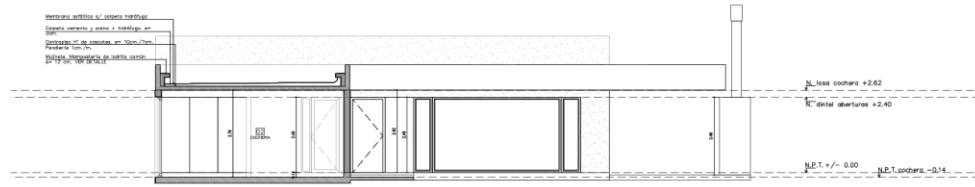
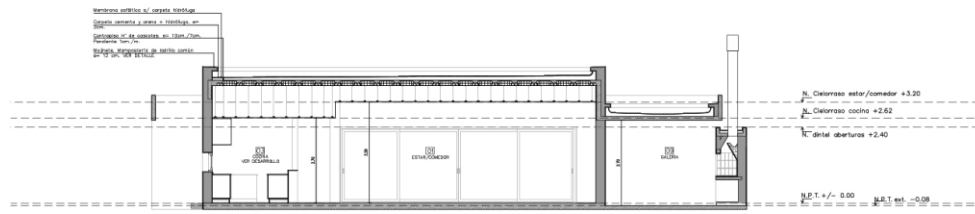


CASA PERILO

tipo de obra: residencial . obra nueva
alcance: proyecto y dirección de obra
proyecto junto a: arq. adolfo schlieper
superficie: 274m2
año: 2023 (en proceso)
ubicación: venado tuerto, santa fe

*"Implantada en el medio del amplio terreno, Casa Perilo se propone como una casa de fin de semana, para todos los días.
La relación franca entre interior y parque se disfruta en cada ambiente de la casa.
El hormigón visto nos acompaña en todo el recorrido.
La galería, sin ninguna columna que la sujete, permite conectarnos con el parque sin ningún tipo de distracción"*





CASA CF

tipo de obra: residencial . reforma y ampliacion

alcance: proyecto y dirección de obra

superficie: 134m2

año: 2022(en obra)

ubicación: venado tuerto, santa fe

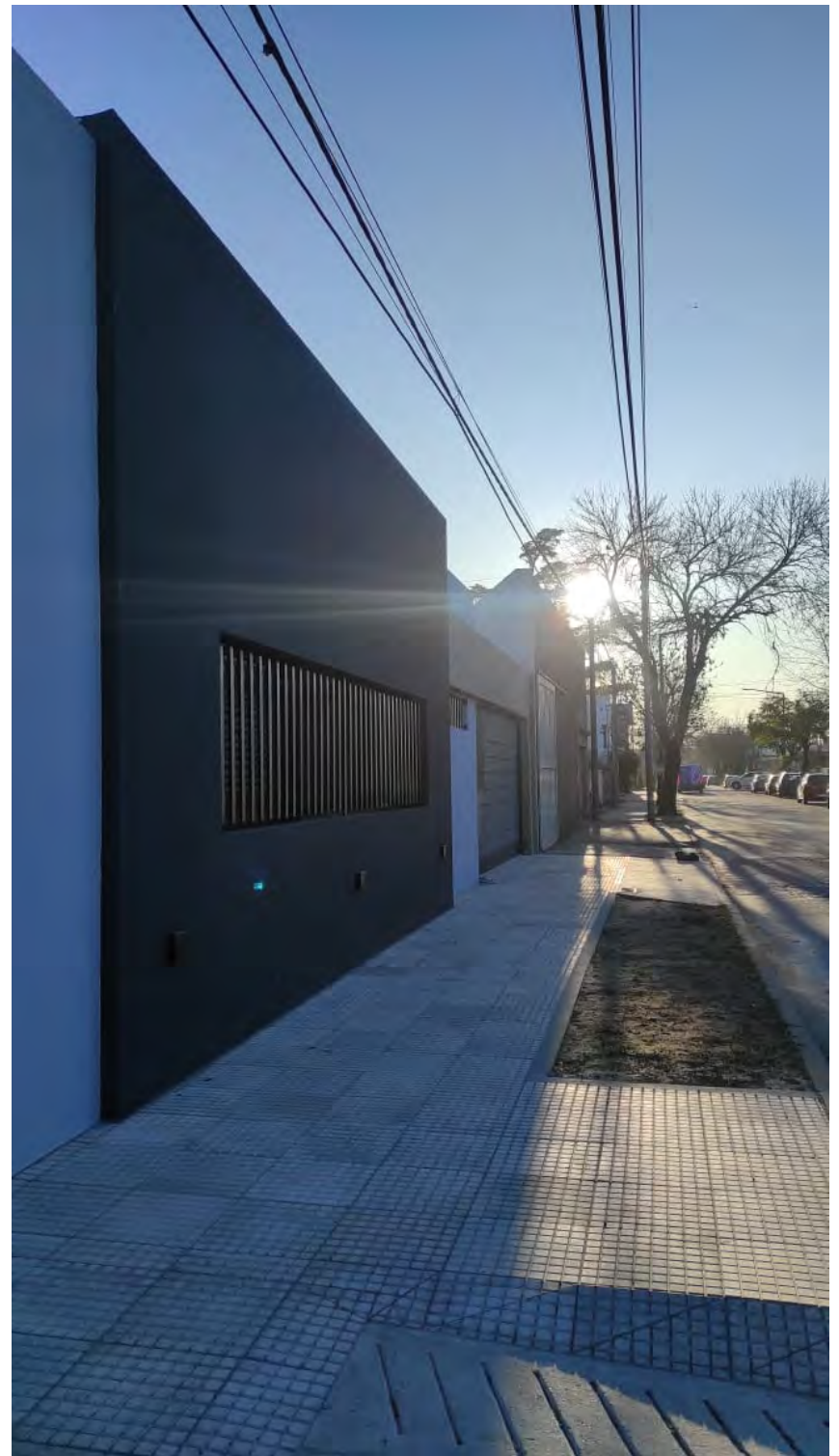
colaboradores: agustin lucero, guillermo pacio

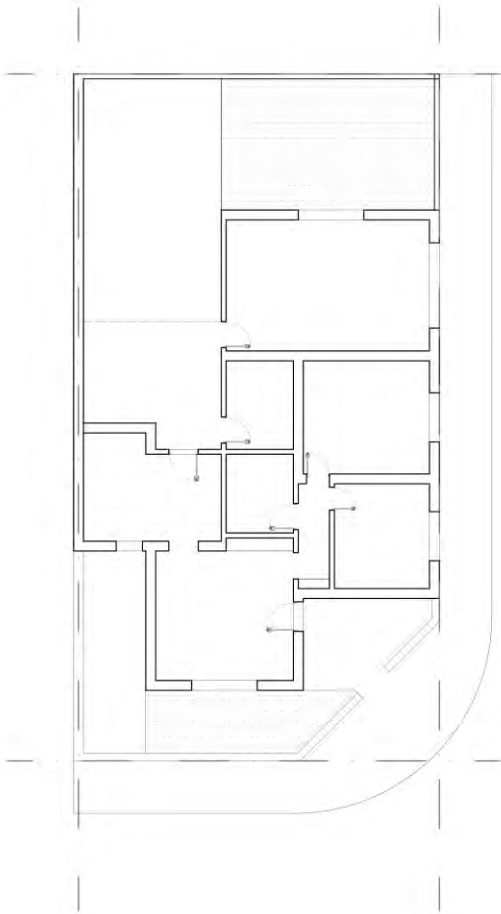
imágenes: americo querzola

"A una casa en esquina de la década del '50, con espacios muy chicos y casi sin relación con el exterior, se le realizó una intervención total: demolición, refuerzos estructurales, ampliaciones, y nuevas instalaciones... todo.

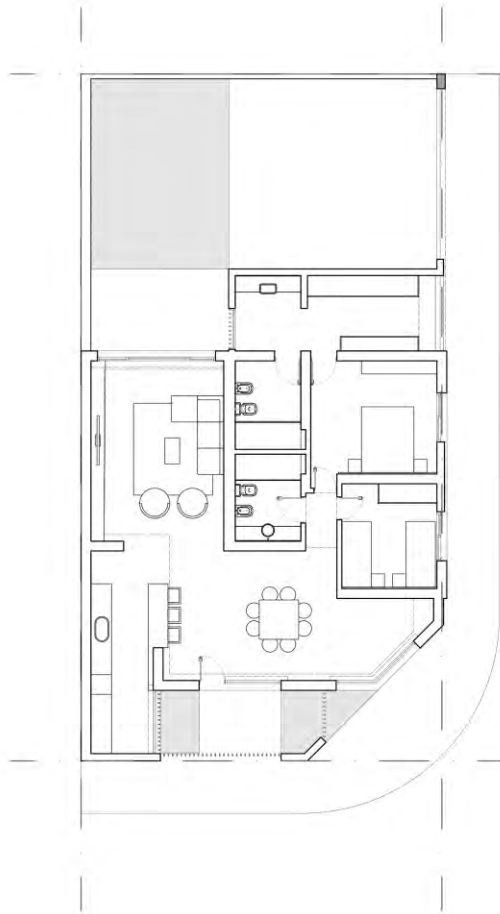
Liberando los espacios y conectandolos entre sí, ahora todo fluye con mayor naturalidad.

El patio como punto focal, irrumpe en el interior generando un diálogo constante con toda el programa público"

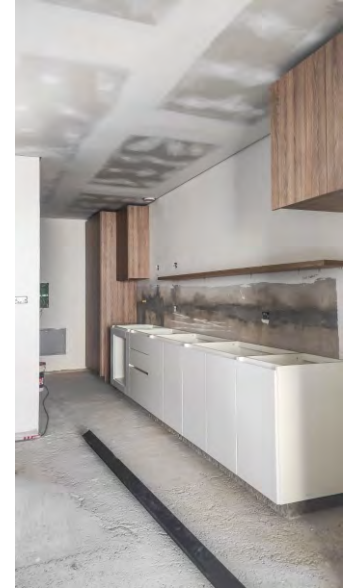
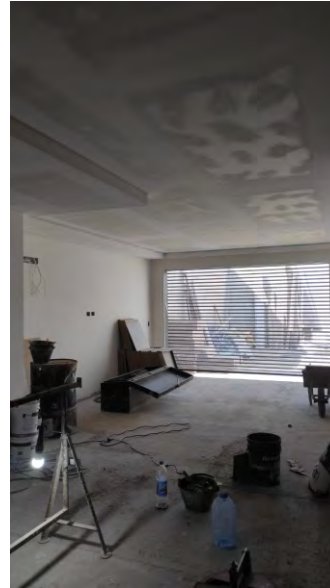




planta original



planta final



americo**querzola**.arquitectura

mat cau d3 08959
maipu 189 PA · venado tuerto · santa fe
54 9 3462 591528 · americo.querzola@gmail.com