

¿Qué valores debe transmitir una sede institucional relacionada con la energía? ¿Cómo deben articularse los espacios de planta baja para favorecer una integración total con la ciudad? ¿Es posible trascender la simple resolución programática para aportar un valor urbano? ¿Qué estrategias medioambientales de la construcción son indispensables? ¿De que manera se garantiza que el edificio pueda contener nuevos usos en el futuro?

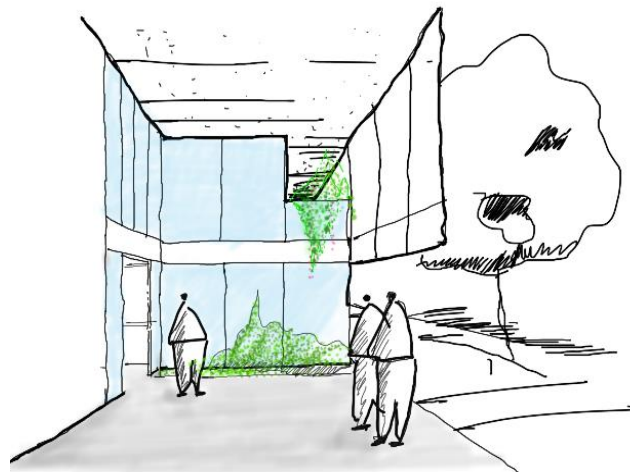
Imaginar y desarrollar la nueva sede de FAENI nos exige reflexionar sobre estos y otros aspectos que son esenciales en el proceso proyectual, integrando al mismo tiempo y en una única propuesta las múltiples variables que inciden en su ideación.

En este sentido, y a fin de favorecer una aproximación sistémica al proyecto, abordamos la complejidad del problema desde tres estrategias específicas y complementarias:

Estrategia urbana/simbólica

Implantado en un tejido urbano consolidado, con edificaciones linderas de diferentes alturas, el proyecto busca trascender la barrera de la objetualidad, proponiendo una configuración de impacto moderado en lo formal y volumétrico, mediante un volumen simple y puro, de proporciones cuadradas, que refuerzan la idea de estabilidad y fortaleza.

El sutil gesto del retiro del acceso principal, cede el protagonismo a la vereda y propicia una sucesión de espacios de calibres diferentes para resolver la transición exterior-interior confluyendo en la configuración de un verdadero Hall Urbano. La sucesión del atrio, hall, sector de exposiciones y puente dan forma a este espacio de carácter institucional.



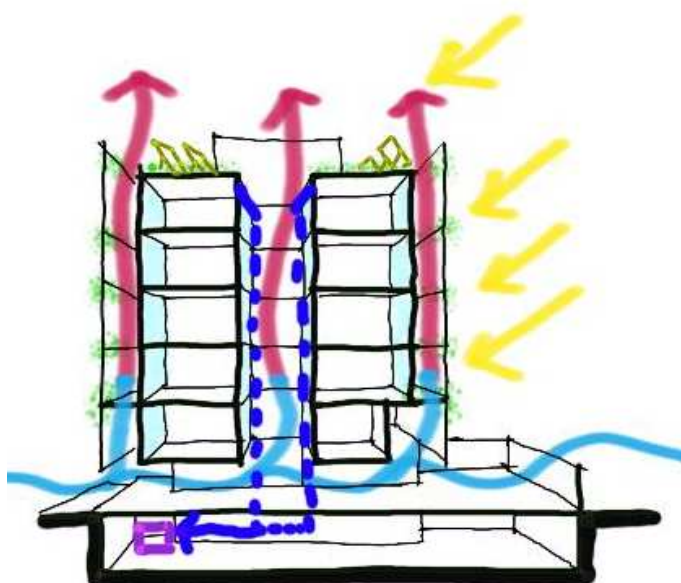
El patio, como remate de la circulación, propicia una luz adecuada y auspicia los encuentros al aire libre. Las expansiones de cada piso, funcionan

como un umbral que enlaza con el exterior y da escala a los espacios interiores, permitiendo una vinculación franca y cuidada con el exterior.

La disposición de las oficinas de FAENI y CESGAR en la primera planta, proporciona la versatilidad necesaria para que, llegado el caso se pueda construir por etapas. En los niveles superiores, la planta libre admite múltiples configuraciones de oficinas, lo que es un valor agregado para el alquiler de los espacios.

Criterios de intervención medioambiental/tecnológica

Imaginado como una gran interface que nos vincula con el medioambiente, el proyecto se ciñe a criterios ecológicos que fomentan la eficiencia energética, la utilización de materiales locales y simples, así como el cuidado de recursos, en la búsqueda de la huella de carbono cero.



Los frentes orientados a sur y norte, cuentan con elementos de protección pasiva, procurando que las condiciones higrotérmicas de confort y la iluminación sean óptimas. La aparición de patios de ventilación a ambos lados del edificio favorece la porosidad de la planta y la ventilación cruzada de todos los ambientes. La creación de espacios naturados y la utilización de tecnologías para la generación de energía renovable, terminan por configurar un edificio que actúa como un dispositivo ambiental eficiente.

En el subsuelo queda disponible toda una sala de máquinas, donde se procesa el agua recogida de la lluvia para su reutilización en el riego

Criterios de intervención funcional/social

En esta instancia, la creación de una nueva sede institucional, debe ser superadora del mero programa de funciones para propiciar otras instancias

sociales complementarias a las administrativas, donde se fomente la generación de espacios de intercambio, reunión, encuentro, etc. transformándose en un punto de referencia obligado para los federados y la sociedad. Con esta idea, en la planta baja, y en directa relación con la ciudad se desarrolla un atrio institucional que articula las actividades que pueden estar vinculadas al bar, al



área de exposiciones, a las oficinas, al SUM o a la sala de reuniones, permitiendo un funcionamiento independiente según los programas que se desarrollan. En el recorrido procesional desde el acceso hasta el sum, el puente aparece como un espacio aglutinador, que posibilita múltiples formas de apropiación.

El estacionamiento en planta baja funciona como una expansión del hall que posibilita albergar grandes eventos con espacios semicubiertos.

La posición central del núcleo vertical, en directa relación con el estacionamiento, resuelve de manera eficiente los accesos independientes y las conexiones horizontales, que puede ser fácilmente controlada, de tal forma que el edificio puede ser utilizado en diversas horas y con diversas actividades.